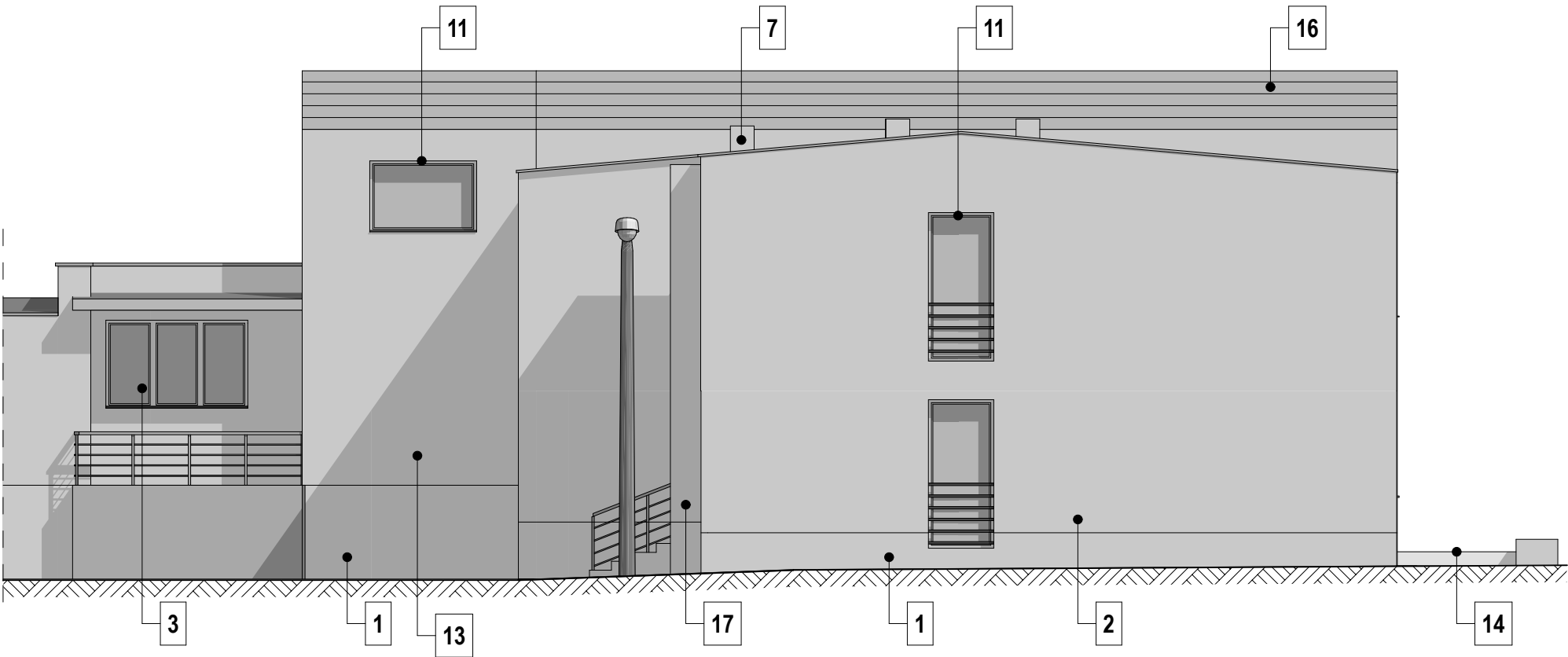


ELEWACJA POŁUDNIOWA



ZESTAWIENIE MATERIAŁOWE- KOLORYSTYKA

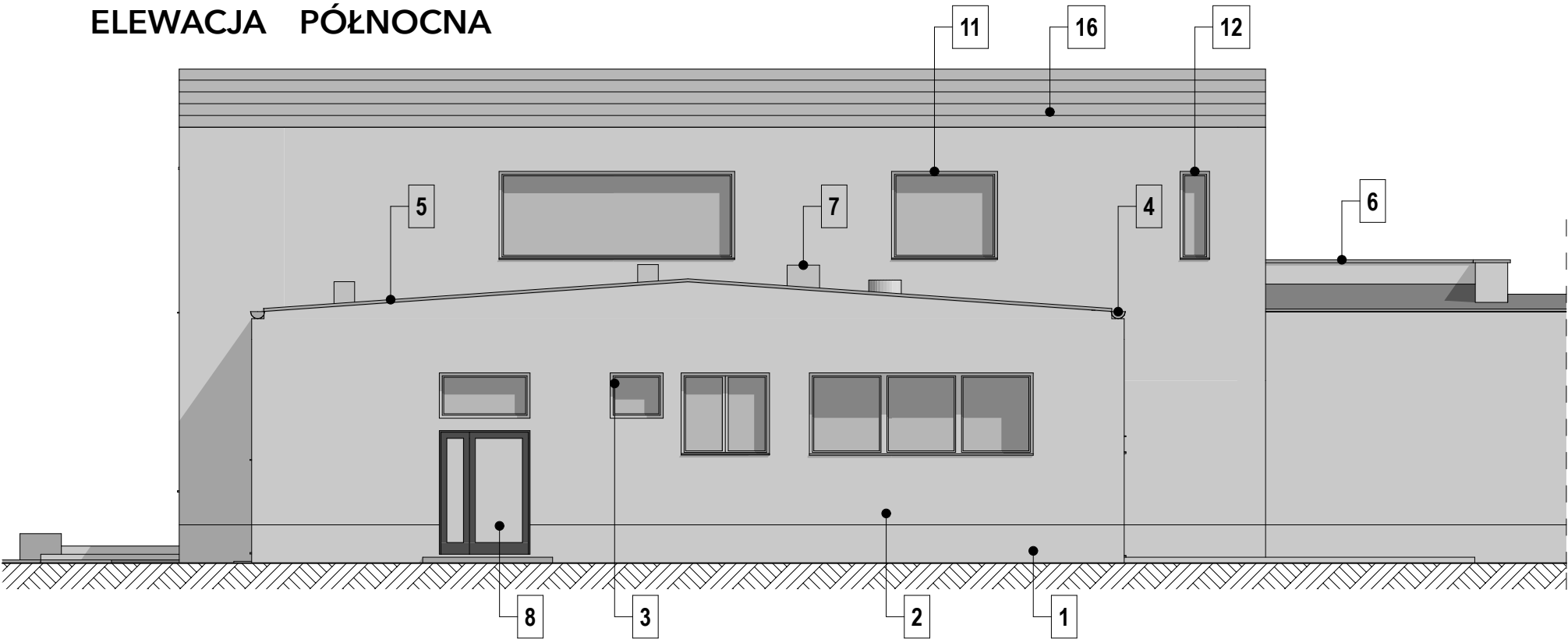
istniejące

1. TYNK: cementowo - wapienny, kolor brązowy
2. TYNK: cementowo - wapienny, kolor pastelowy
3. OKNA: PVC, kolor biały
4. RYNNY: blacha, kolor brązowy
5. POSZYCIE DACHU: papa, kolor grafit
6. OBRÓBKĄ BLACHARSKĄ - blacha, kolor grafit
7. KOMIN: tynk, kolor pastelowy
8. DRZWI: stalowe, kolor brązowy

projektowane

11. OKNA: PVC, kolor biały
12. DRZWI: stalowe, kolor grafit
13. TYNK: cementowo - wapienny, kolor biały
14. POCHYLNIA DLA NIEPEŁNOSPRAWNYCH;
kostka, kolor szary
15. RYNNY: blacha, kolor grafit
16. OBRÓBKĄ BLACHARSKĄ - blacha, kolor grafit
17. WINDA - stal/szkło, kolor grafit

ELEWACJA PÓŁNOCNA



PROJEKT
ARCHITEKTONICZNO - BUDOWLANY

Jednostka projektowa USŁUGI PROJEKTOWE PREŚ Agnieszka adres: ŁASZEW RZĄDOWY 82 98 - 324 WIERZCHŁAS tel. 500 - 348 - 103 mail: pres.agnieszka@wp.pl		
Obiekt BUDYNEK: PRZEDSZKOLE / DOM DZIECKA		
Adres inwestycji obręb: 3. MIASTO WIELUŃ nr działki: 184/1 I 184/2 jedn. ewidencyjna: WIELUŃ		
Inwestor POWIAT WIELUŃSKI PLAC KAZIMIERZA WIELKIEGO 2, 98 - 300 WIELUŃ		
Nazwa rysunku ELEWACJE		
Branża ARCHITEKTURA	Etap BUDOWLANY	
Projektant mgr inż. arch. Maria Dziuba 122/79/88; ŁOD/BO/2291/02	Podpis	
Projektant mgr inż. arch. Anna Dziuba - Jaglińska 26 - LOOKK/2012, nr nr izby LO - 0769	Podpis	
Data 11.2025	Nr rys. PB_06	Skala 1:100